

موضوع پژوهش

هوش کارآفرینی

Entrepreneurial intelligence

مهارت های ضروری برای شروع کارآفرینی



اهمیت شناخت ایده پردازی کارآفرینانه

امروزه ایده های کارآفرینانه به عنوان یک واحد جدید تجزیه و تحلیل پیشنهاد شده اند . فرد همیشه ایده های کارآفرینانه را از جرقه اولیه ایده تا تجاری سازی کامل آن در ذهن خود همراه دارد.

ایده ی کارآفرینانه به استفاده از دانش جدید و یا استفاده از دانش در شیوه های جدید برای ارائه یک کسب و کار اشاره می کند. به طوری که منافع اقتصادی جدید و یا بهبود یافته ای تحقق یابد. مجموعه ایده های کارآفرینانه ، کلیه ایده های قابل دستیابی در ذهن فرد در هر زمان ممکن است و واحدی برای تشخیص فرصت های کارآفرینانه است . موفقیت در تصمیمات کارآفرینی به صورت خاص مرتبط با تخیل خلاقیت و ایده های کارآفرینانه است. همچنین مشخص شده است که عملکرد موفق کارآفرینی با بهره گیری از ارائه ایده های جدید و یا غیر متعارف تسهیل می گردد.



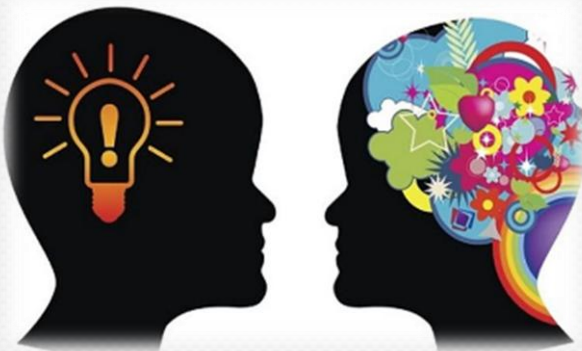
مبنای ارزیابی هوش و تاثیر آن بر ایده پردازی

به عقیده شین و همکارانش ، تمامی فعالیت های فردی نتیجه ای از ترکیب عوامل برانگیزاننده و شناختی است که شامل توانایی هوش و مهارتها می گردد. محرک های فردی در گذر از هر مرحله از فرایند کارآفرینی تاثیر گذارند که در بعضی نمونه ها تعدادی از آنها و در بعضی دیگر همه آنها اهمیت دارند. همچنین مدل های فردی تنها عواملی نیستند که بر فرایند کارآفرینی تاثیر دارند ، بلکه عوامل شناختی شامل دانش ، مهارت ها و توانایی هایی مانند هوش نیز قطعا موثرند.



استنبرگ : هوش رفتار حل مسأله ی سازگارانه ای است که در راستای تسهیل اهداف کاربردی و رشد سازگارانه جهت گیری شده است .

گاردنر : هوش را مجموعه توانایی هایی می داند که برای حل مسأله و ایجاد محصولات جدیدی که در یک فرهنگ ارزشمند تلقی می شوند ، به کار می رود . از نظر وی انواع نه گانه هوش عبارتند از : هوش زبانی ، موسیقایی ، منطقی - ریاضی ، فضایی ، بدنی - حرکتی ، هوش های فردی (که شامل هوش درون فردی و بین فردی می شود) ، هوش طبیعتی و هوش وجودی که شامل ظرفیت مطرح کردن سوالات وجودی است .



مولفه های هوش موفق

نظریه هوش استنبرگ نشان می دهد که به منظور موفقیت در زندگی ، افراد نیازمند ترکیبی از سه نوع هوش تحلیلی ، عملیاتی و خلاق هستند .

✓ **هوش تحلیلی** ، توصیف توانایی فرد برای تکمیل فعالیت های آکادمیک و حل مسأله است.

✓ **هوش عملیاتی** ، اشاره به قابلیت تطبیق فرد با زندگی روزمره با توجه به مهارت های موجود و دانش نهان دارد .

✓ **هوش خلاق** ، اشاره به توانایی تفکر منعطف و مقابله با شرایط جدید و غیرمعمول دارد و اجازه می دهد تا نسلی

از ایده های جدید شکل بگیرند.



کارآفرینی چیست ؟

* تعریف ژوزف شومپیتر : عصاره کارآفرینی در درک و بهره برداری از فرصت ها است

و کارآفرین کسی است که اقتصاد و سازمان ها را زنده میسازد .

وی معتقد بود نوآوری را میتوان به پنج روش ارائه کرد :

✓ معرفی یک کالای جدید

✓ به کارگیری یک شیوه جدید برای تولید یک محصول قدیمی

✓ ایجاد یک بازار جدید برای یک محصول موجود

✓ کشف و به کارگیری یک منبع جدید برای تامین مواد اولیه

✓ ایجاد یک ساختار جدید برای صنعت موجود

کارآفرینی یک علم و
مجموعه ای از مهارتها است
که ابتدا باید آن را در خود
ایجاد کرد .
و این تغییر به واسطه سبک
زندگی کارآفرینانه است.



حوزه های هوش کارآفرینی

مهارت های
ارتباطی

مهارت های
فردی

مهارت های
عمومی

مهارت های تیمی



هدف نهایی هوش کارآفرینی

هوش کارآفرینی به دنبال این است که چیزی را بسازد که می تواند عامل اصلی هر کارآفرینی باشد . هوش کارآفرینی تلاش می کند که بگوید مهم ترین عامل کارآفرین شدن تنها یک چیز است ، شخصیت کارآفرین .



REFERENCE

- زارع ، حسن ، (۱۳۷۹) ، هوش کارآفرینی
- توکل پناه ، حمید ، هوش ایده پرداز با رویکردی کاربردی (تبیین تاثیر توسعه توانمندی های انواع هوش ایده پردازي و کارآفرینی)

