



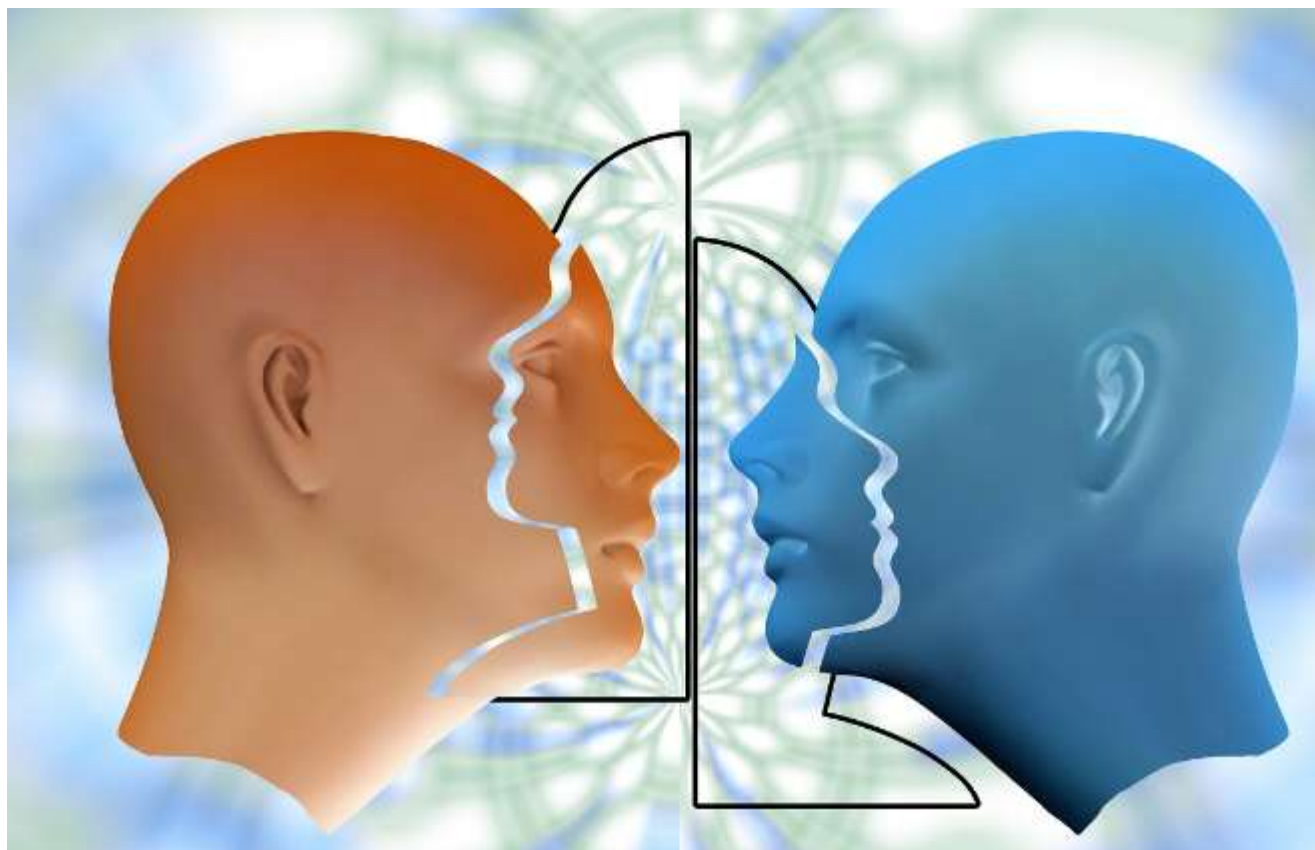
ir-powerpoint.ir

فصل دوازدهم

خطاها و اختلالات ادراکی

احساس و ادراک

Perceptual Disorders





- خطای ادراکی
- نظریه های اختلالات ادراکی
- انواع خطاهای ادراکی
 - بینایی
 - شنوایی
 - زمان و مکان
 - حرکتی
 - تخمین وزن
 - وضعی-عضلانی
 - خطای ادراکی ماه
- اندازه گیری خطاهای ادراکی
- اختلالات ادراکی ناشی از :
 - بیماری های روانی
 - روان شناسی احساس و ادراک در اسکیزوفرنی
 - ضایعات مغزی
 - نقص اعضای حسی
 - انواع مختلف نیستاگموس
 - انواع اختلالات شنوایی
 - تاثیر داروهای توهم زا
 - اثرات مواد مخدر، محرک و الکل
 - توهمات بصری یا سمعی
 - تصویر ذهنی بدن
 - محرومیت حسی
 - اثرات روانی و شناختی:
- نتیجه
- منبع

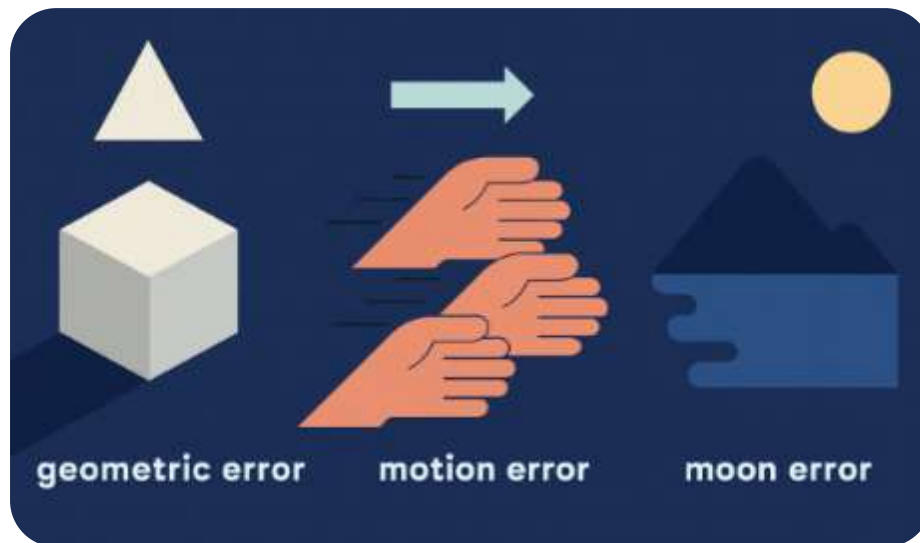
نظریه های خطای ادراکی

انواع خطای ادراکی

هندسی: ناشی از الگوهای دیداری و تجربه های روزمره.

حرکتی: مانند حرکت استروبوسکوپی یا حرکت ظاهری.

طبیعی: مثل خطای ماه که در آن اندازه ظاهری ماه تغییر می کند.



نظریه های خطای ادراکی

۳- نظریه فاصله ظاهری

- ❖ تأکید بر نقش نشانه‌های تصویری عمق
- ❖ درگیر شدن مکانیزم‌های ثبات ادراکی
- ❖ **محدودیت:** برای بسیاری از خطاهای شکلی قابل استناد نیست


۴- نظریه جا به جا سازی عصبی

- ❖ خطاها ناشی از باز نمود جانبی در مغز
- ❖ زاویه‌های خطوط متقاطع به صورت نادرست ادراک می‌شوند
- ❖ **محدودیت:** نمی‌تواند خطاهای لمسی را توضیح دهد



انواع خطاهای ادراکی

خطاهای ادراکی در تمامی حواس و تخمین آدمی از اشیاء و امور صورت می‌گیرند، ولی مهم‌ترین آن‌ها عبارتند از:



شنوایی

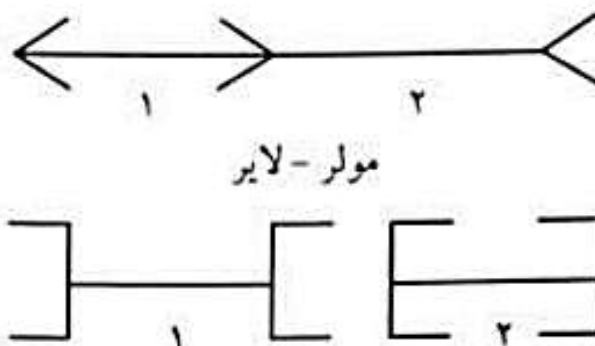
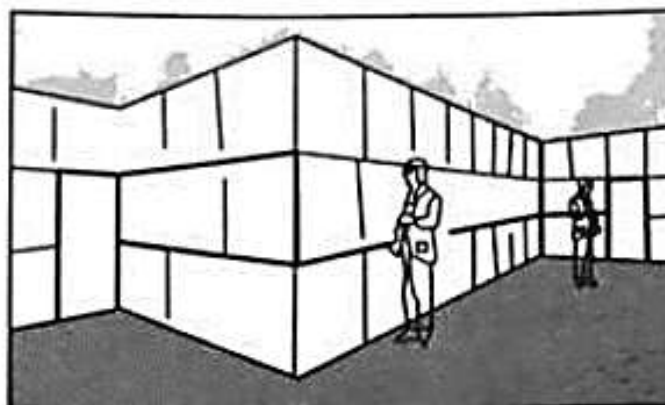
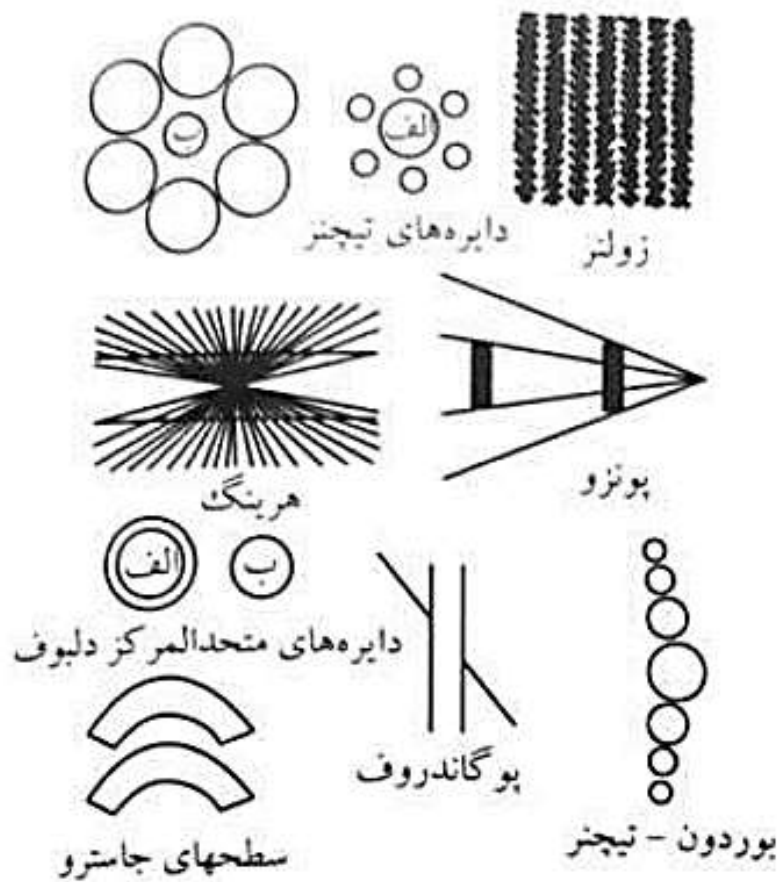
بینایی

تخمین وزن

حرکتی

وضعی-عضلانی

زمان و مکان



نمونه ای از خطاهای ادراکی (روکلن، ۱۹۷۷)

- **خطای تجزیه:** دایره‌هایی که برابرند، متفاوت دیده می‌شوند.

- **خطای زوایر:** محورهای موازی با هاشور متقارن، ناپارالل به نظر می‌رسند.

- **خطای هرینگ:** خطوط موازی در زمینه شعاع‌های متحدالمرکز، خمیده دیده می‌شوند.

- **خطای پونزو:** خطوط هم‌اندازه در زمینه‌ی پرسپکتیو، متفاوت دیده می‌شوند.

- **خطای دلموت:** دایره‌های برابر، نابرابر دیده می‌شوند.

- **خطای پرکانترون:** پاره‌خط‌هایی که امتدادشان یکی است، جدا دیده می‌شوند.

- **خطای پرودون-تجزیه:** دایره‌هایی که مماس با یک خط‌اند، نابرابر دیده می‌شوند.

- **خطای جارستز:** سطوح مجاور با اندازه برابر، متفاوت دیده می‌شوند.

- **خطای مولر-لایر:** خطوط محدود به پیکان‌های باز و بسته، طول متفاوتی به نظر می‌رسند.

اختلالات ادراکی

خطاهای ادراکی در همه افراد دیده می‌شوند، اما اختلالات ادراکی کمتر شایع‌اند.

علل اختلالات ممکن است شامل موارد زیر باشند:

اسیب‌های مغزی

عوامل روانی

مصرف داروهای توهم‌زا

نقص در اندامهای حسی

اختلالات توجه و زمان واکنش در اسکیزوفرنی

نکات کلیدی

✓ نظم زمانی محرک‌ها در افراد سالم موجب بهبود واکنش

است، اما در بیماران اسکیزوفرنی اثر معکوس دارد.

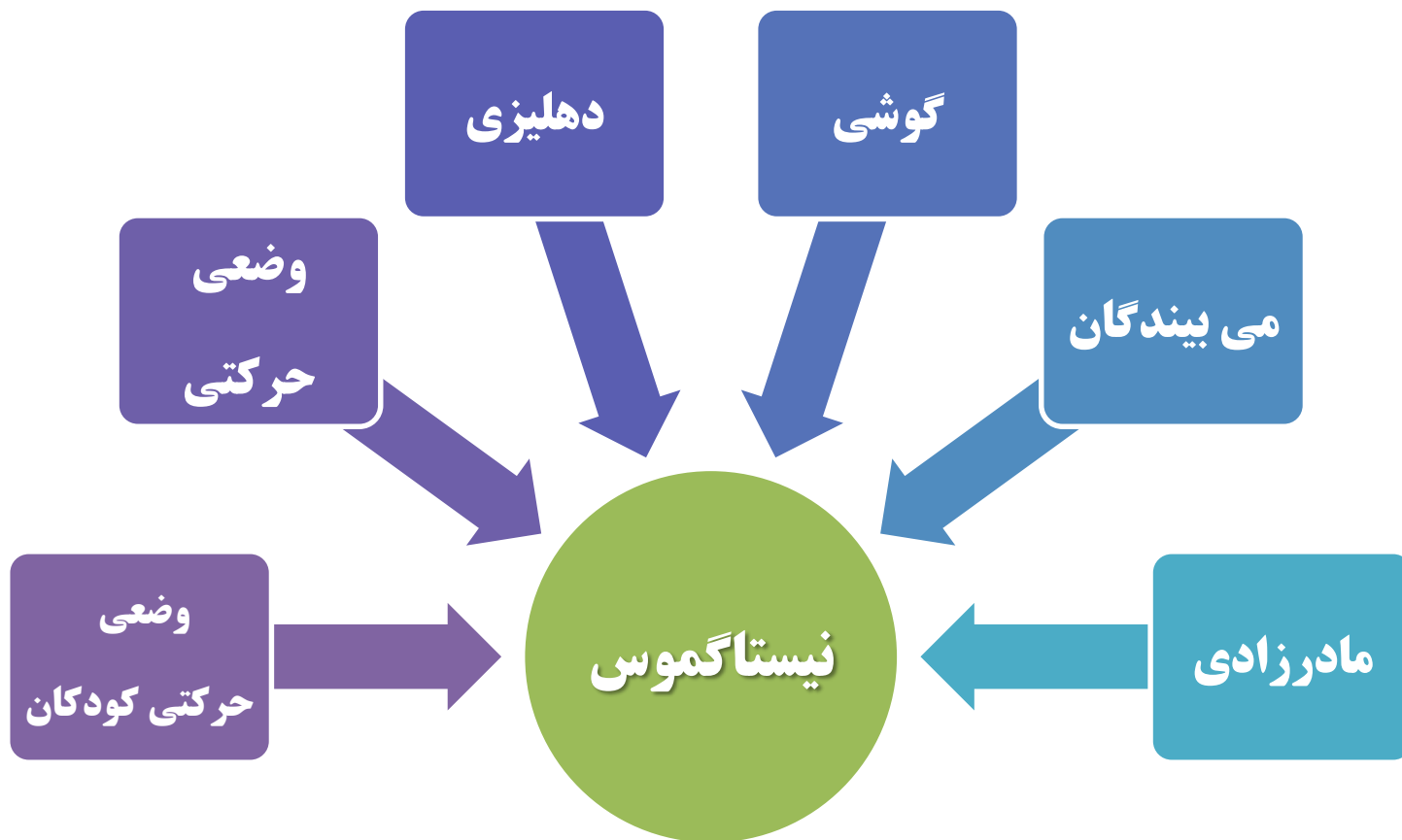
✓ اختلالات توجه و ادراک در این بیماران به طور مستقیم

بر عملکرد شناختی و رفتاری آن‌ها تأثیر می‌گذارد.

عوامل مؤثر بر ادراک



انواع مختلف نیستاگموس (حرکت غیر ارادی چشم)



• نیستاگموس مادرزادی

- ناشی از رشد ناقص ماکولا (مرکز بینایی شبکیه).
- معمولاً افقی و پاندولی است و در نزدیکی کمتر دیده می‌شود.

• نیستاگموس می‌بیندگان

- در افرادی که زیاد در نور روز کار می‌کنند (مثل معاینه‌گران).
- سلول‌های مخروطی شبکیه آسیب می‌بینند.
- علائم: سردرد، گیجی، ترس از نور. با اصلاح نور بهبود می‌یابد.

• نیستاگموس گوشی

- ناشی از اختلال در گوش داخلی.
- باعث حرکت چرخشی مداوم چشم‌ها می‌شود.

• نیستاگموس دهلیزی

- در اثر آسیب به دستگاه دهلیزی (تعادل).
- حرکات افقی و دورانی دارد.
- در تست‌های نیروی هوایی کاربرد دارد.

• نیستاگموس وضعی-حرکتی

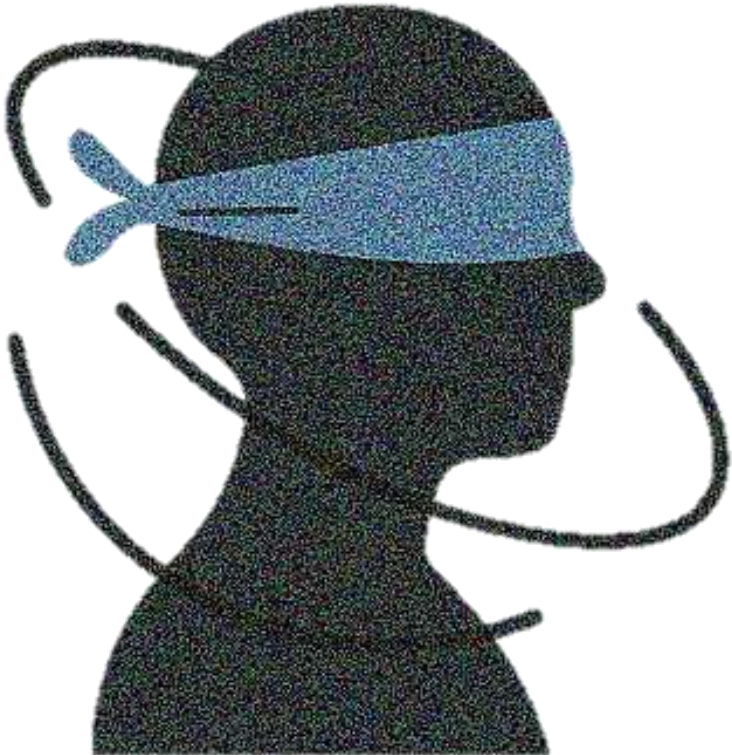
- هنگام عبور سریع اشیاء از جلوی چشم (مثل نگاه از قطار).
- چشم نمی‌تواند حرکت را متوقف کند و دچار حرکت غیرارادی می‌شود.

• نیستاگموس وضعی-حرکتی (در کودکان)

- با چرخاندن استوانه‌ای با نوارهای سیاه و سفید جلوی چشم کودک، واکنش بینایی بررسی می‌شود.
- برای تشخیص کوری واقعی یا ساختگی کاربرد دارد.

اختلالات ناشی از محرومیت حسی

کاهش یا حذف ورودی‌های حسی به سیستم عصبی با ابزارهای آزمایشگاهی، برای بررسی واکنش‌های روانی و ادراکی.



منابع

روان‌شناسی احساس و ادراک ، دکتر محمود ایروانی ، دکتر محمدکریم خداپناهی

